

## Tramezzo BetonWood su metallo

Sistemi ecologici per isolamento termo-acustico di pareti interne e tramezzi in BetonWood su telaio in metallo

Sistemi completi di isolamento naturale per pareti interne ad alte prestazioni



### DESCRIZIONE

Il sistema completo di isolamento naturale per pareti interne ad alte prestazioni e resistente al fuoco Tramezzo BetonWood su metallo è facile e veloce da installare, garantisce il massimo comfort e la massima durabilità nel tempo.

È il sistema ideale per la realizzazione di tramezzi con un buon isolamento termo-acustico ad alta resistenza meccanica su sistemi a secco in legno e muratura.

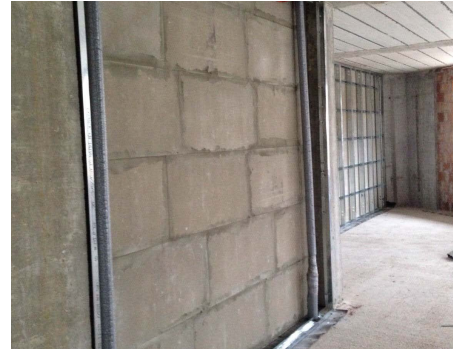
Il sistema per la realizzazione di pareti interne Tramezzo BetonWood su metallo consiste nella posa di un rivestimento su entrambi i lati del telaio in legno con pannelli ad elevata resistenza meccanica in BetonWood N.

La stratigrafia si compone di pannelli ad elevata densità (1350 kg/m<sup>3</sup>), ad elevata resistenza a compressione (9.000,00 KPa) e al fuoco (classe A2) BetonWood N certificati CE avvitati con Viti NF 60 autoperforanti direttamente su entrambi i lati del telaio in metallo. I pannelli possono essere rifiniti sia con rasatura Beton AR1 e rete in fibra di vetro Beton NetGlass 360, sia con pannellatura in cartongesso avvitata sopra.

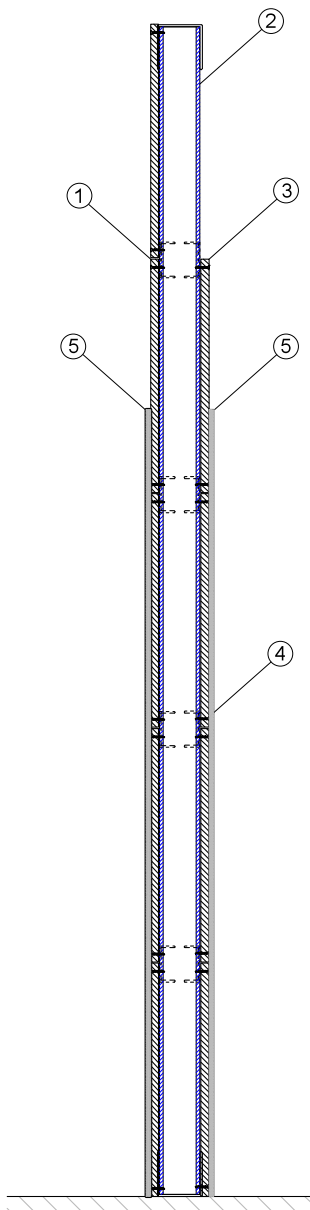
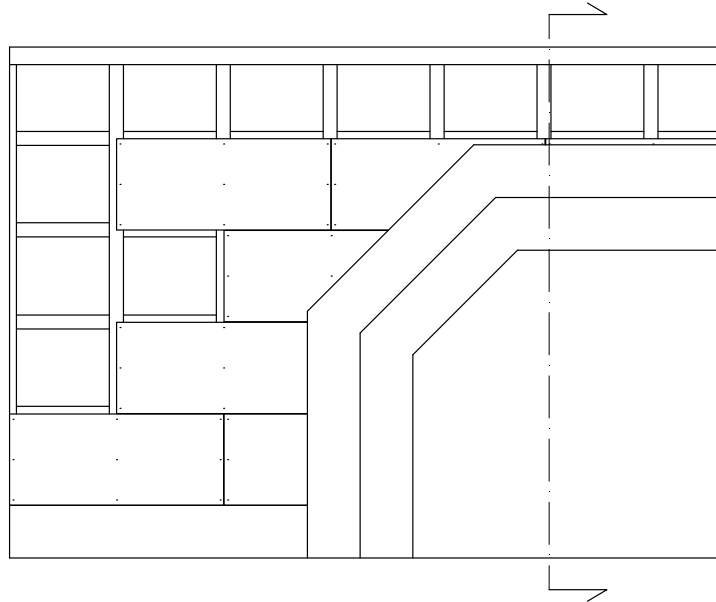
### Vantaggi

- Sistema di fissaggio sicuro omologato
- Sistema completo: pannelli, rasatura, fissaggio e accessori
- Facile e veloce da installare
- Per isolamenti termici a cappotto continuo senza ponti termici e senza formazione di condensa
- Eccellente isolamento acustico e termico
- Resistenza al fuoco classe A2
- Ottima resistenza meccanica antieffrazione, antivandalismo

Per maggiori informazioni sull'uso e la posa in opera, siamo a vostra disposizione su [www.betonwood.com](http://www.betonwood.com)



STRATIGRAFIA

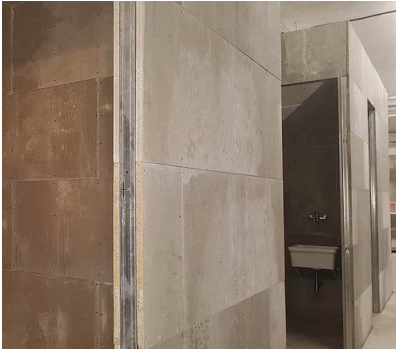


1. Telaio in metallo

2. Cementolegno BetonWood N Pannello in cementolegno ad elevata densità ed elevata resistenza meccanica, resistente al fuoco (classe A2). Lastre di dimensioni 1220x520 mm e spessore 18 mm.

3. Viti NF60 Viti auto perforanti per il fissaggio delle lastre di BetonWood N direttamente al telaio in metallo. Numero 9 viti per il fissaggio di ogni lastra.

4. Cartongesso Pannelli in cartongesso avvitato direttamente su Cementolegno BetonWood N.



## PRODOTTI UTILIZZATI NEL SISTEMA



Cartongesso Pannelli in cartongesso.



**Viti NF 60** La vite ha uno speciale rivestimento anticorrosione che garantisce una resistenza alla nebbia salina di 1.000 ore. Sottotesta con alette autosvasanti molto taglienti per un perfetto alloggiamento della testa a filo della lastra. Punta a trapano che permette una perfetta capacità di perforazione anche su spessori elevati di lamiera.



**BetonWood N** Il pannello BetonWood, ad alta densità ( $1350 \text{ Kg/m}^3$ ), è realizzato in conglomerato cementizio tipo Portland e fibra di legno di Pino scortecciato. Ha le seguenti caratteristiche termodinamiche: coefficiente di conduttività termica  $\lambda=0,26 \text{ W/mK}$ , calore specifico  $c=1,88 \text{ KJ/Kg K}$ , coefficiente di resistenza alla penetrazione del vapore  $\mu=22,6$  e classe di reazione al fuoco A2-fl-s1, secondo la norma EN 13501-1.

BETONWOOD Srl

Sede:  
Via Falcone e Borsellino, 58  
I-50013 Campi Bisenzio (FI)

T: +39 055 8953144  
F: +39 055 4640609

info@betonwood.com  
www.betonwood.com

TBTWM - ST R.16.3

## CERTIFICAZIONI

Il sistema di isolamento per tramezzo BetonWood N su telaio in metallo è prodotto con materiali certificati CE ai sensi delle normative vigenti.

Su richiesta sono disponibili i certificati dei singoli prodotti.

**Beton**  **Wood**

